

SC-4

发送卡机箱

使用说明



目录

第一章	安全注意事项	03
第二章	物品清单	04
第三章	产品简介	05
第四章	硬件连接说明	06
	4-1 后面板效果图.....	06
	4-2 发送卡挡板示意图.....	06
	4-3 典型应用连接图.....	06
	4-4 发送卡安装说明.....	07
	4-5 技术规格.....	09
	4-6 安装尺寸图.....	10
附录	说明书修改记录表 -----	11

第一章 安全注意事项



危险

本产品内有高压，非专业维修人员不得打开后盖，以免发生危险。



警告

1. 严禁本设备遭受水滴或水溅，严禁在本设备上放置任何装有液体的物品；
2. 为预防火灾，本设备禁止靠近火源；
3. 本设备如发出怪异噪音、冒烟或怪味，应立即拔掉电源插头，并与经销商联系；
4. **严禁带电拔插 DVI 信号线缆。**



注意



1. 使用前请仔细阅读本说明书，并妥善保存以备后用；
2. 在有雷电或长期不用的情况下，请拔掉电源插头；
3. 不要从本设备通风孔塞入任何物体，以免造成设备损坏或触电；
4. 不要从本设备通风孔塞入任何物体，以免造成设备损坏或触电；
5. 不宜将本设备放置于近水或其它潮湿的地方使用；
6. 不宜将本设备放置于散热片或其它高温地方使用；
7. 请妥善整理放置电源线，以防破损；
8. 下列情况，应拔掉本设备电源插头，并委托维修：
 - 1) 有液体溅入本设备时；
 - 2) 本设备被跌落或机箱损坏时；
 - 3) 本设备出现明显功能异常或性能变化时。

第二章 物品清单

请小心打开包装，并检查是否包含下列所有物品。如果缺少任何物品，请与销售商家联系。

标准附件

随本 DVI 分配器提供的附件适用于您所在的地区，可能与手册上图解中所述的不同。

	
1.5m 电源线一条	使用说明书一本

第三章 产品简介

SC-4 是一款 1.5U 高的发送卡机箱产品。它可兼容安装市面上各种主流发送卡，可内置 4 张 2 网口发送卡或 2 张 4 网口大发送卡；采用推拉式设计，安装方式简单。也因此，SC-4 非常适合与 LVP909、LVP7000 等 LED 拼接设备配套使用。

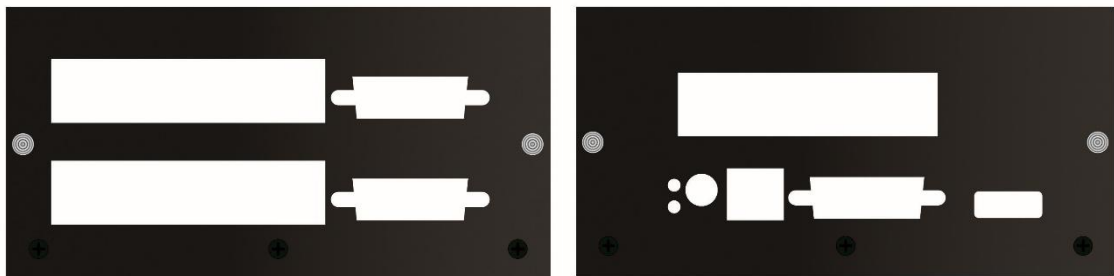
第四章 硬件连接说明

4-1 后面板效果图



图 4-1 后面板效果图

4-2 发送卡挡板示意图



适用于零星雨、诺瓦、卡莱特等厂家的
2 网口发送卡

适用于诺瓦 600 系列 4 网口发送卡

图 4-2 发送卡挡板说明

4-3 典型应用连接图

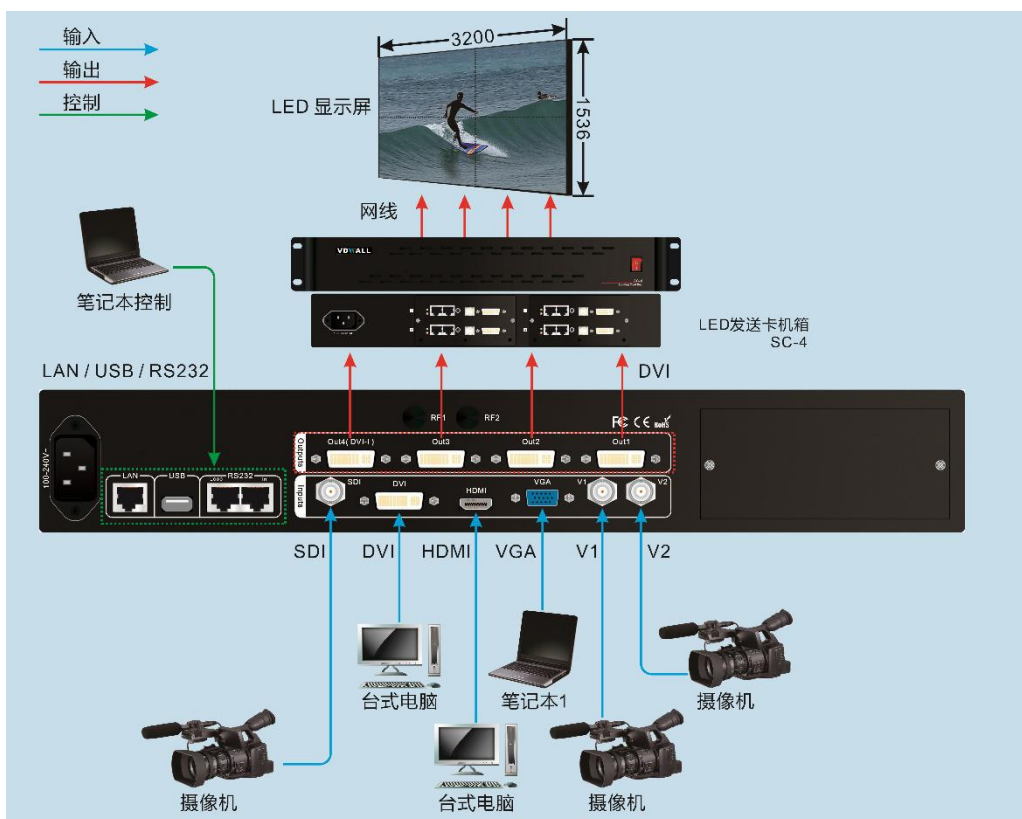


图 4-2 典型应用连接图

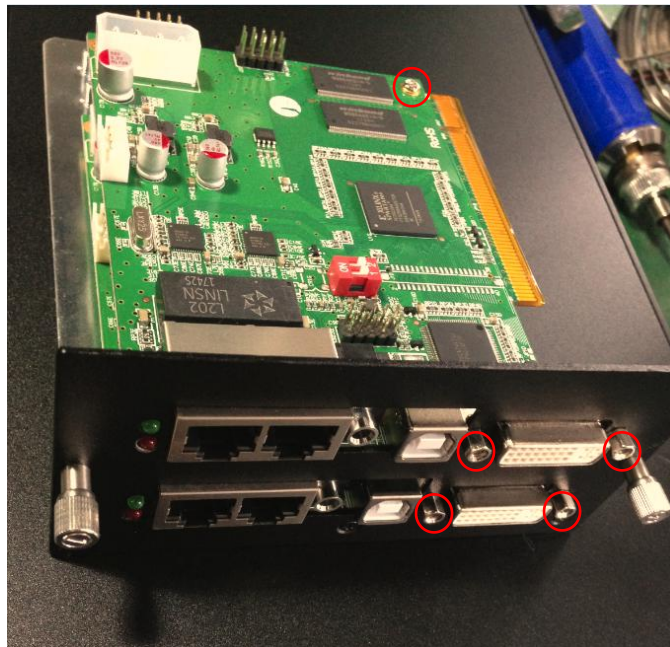
4-4 发送卡安装说明

1. 首先，检查发送卡挡板应与所要安装发送卡对应，否则请与供应商联系更换。然后取下发送卡托盘

拧松挡板螺丝，取下发送卡托盘

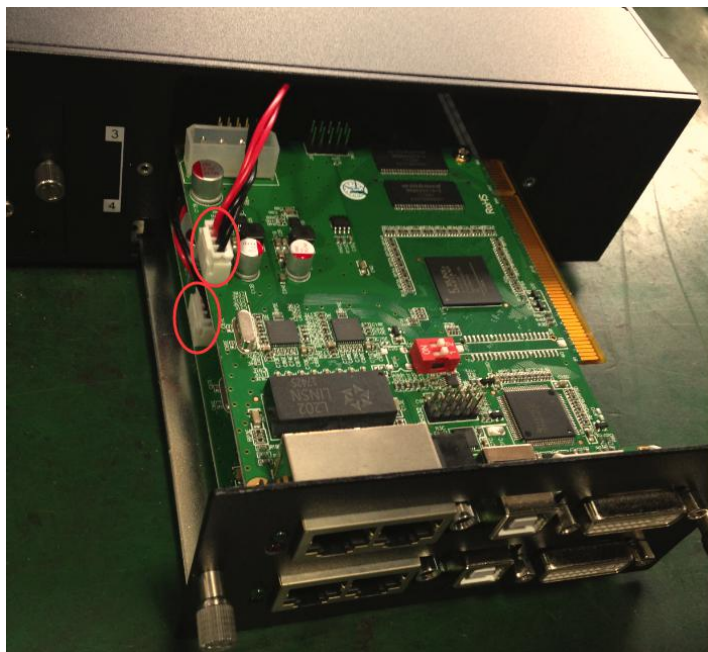


2. 安装发送卡



SC-4 使用说明

3. 插上发送卡 5V 供电线，再将托盘推入机箱。



4. 拧紧固定螺丝，安装完毕；如有需要，可将发送卡安装到另一张托盘。



4-5 技术规格

与发送卡相关指标	
发送卡安装数量	4 张 2 网口发送卡 或 2 张 4 网口发送卡
供电电压	5V DC
供电接口方式	小 4pin (P2.54mm)
其它	
输入电压	100-240VAC 50/60Hz
整机功耗	≤35W
环境温度	0-45 °C
环境湿度	15-85%
尺寸	483(长)X226(宽)X66.7 (高) mm
重量	毛重 : 3.5Kg, 净重 : 2.8Kg

4-6 安装尺寸

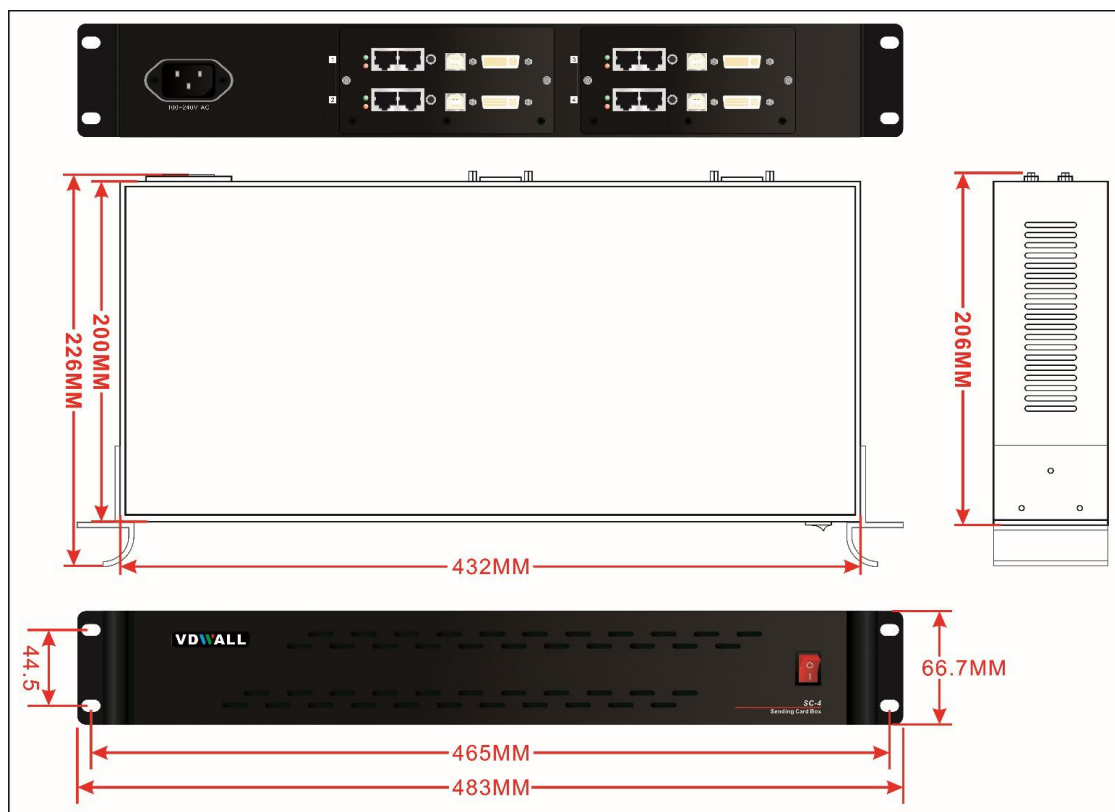


图 4-4 安装尺寸图

SC-4 使用说明

附录：说明书修改记录表

版本	时间	描述	制定
V1.0	2017.12.27	首次发布	Lts